

Stahl-Sicherheitstür dw 52-1

„Teckentrup DF“ WK 2

wahlweise mit Verglasung/Lüftungsgitter



Textbeispiel

Je nach Bedarf zusammenstellen und ausschreiben.

Die entsprechenden Angaben bitte den untenstehenden Technischen Daten entnehmen.

Stand 01.01.2015

Position	Stückzahl	Gegenstand	Einzelpreis €	Gesamtpreis €
		Sicherheitstür dw 52-1 „Teckentrup DF“, geprüft nach DIN ENV 1627-WK 2. Einflügeliges Türelement, Anschlagart DIN rechts. Türblatt 52 mm dick, 3-seitig gefälzt mit Dickfalz. Eckzarge 2,0 mm dick mit 3-seitiger Dichtung. Einsteckschloss mit Wechsel pz-gelocht. Alu-Sicherheits-Wechselbeschlag, Klasse ES 1. Sicherheitsprofilzylinder P2 mit Aufbohr- und Ausziehschutz BZ nach DIN 18252. 3 Schlüssel und Sicherungsschein, 2 Konstruktionsbänder mit Kugellager. 2 Sicherungszapfen. Fabrikat Sicherheitstür dw 52-1 „Teckentrup DF“ oder vergleichbar.		



Auch in **EDELSTAHL** erhältlich

Technische Daten

Produkt: Sicherheitstür dw 52-1 „Teckentrup DF“
geprüft nach DIN ENV 1627 WK 2
mit entsprechender Dichtung auch
schalldämmend, bis Rw 42 dB

Einbau in:

- Mauerwerk mind. 115 mm
- Beton mind. 100 mm
- Porenbeton
 - nach DIN 4165 mind. 175 mm
 - bei bewehrten mind. 150 mm

Größenbereich: Breite: 625 - 1375 mm
Höhe: 1750 - 2500 mm

Anschlagart: DIN rechts oder DIN links

Türblatt: doppelwandig, 3-seitig gefälzt, **Dickfalz**
Blechdicke: 1,0 mm oder 1,5 mm
Türblattdicke: 52 mm
Sicherungszapfen: mind. 2
Aussteifung: U- und Flachstahl
Isolierung: Mineralwolle

Zarge: Eckzarge 2,0 mm dick mit 3-seitiger Dichtung
und unterem Bodenwinkel,
3 Mauer-Dübelanker je Seite.

Sonderausstattung:
Gegenzarge 1,5 mm dick,
Block- und Umfassungszarge 2,0 mm dick

Oberfläche: Türblatt/Zarge verzinkt und grundiert,
Grauweiß ähnlich RAL 9002

Bänder und Schließmittel:

- 2 Konstruktionsbänder mit Kugellager (Bandbolzen gesichert)

Beschläge:

- Einsteckschloss mit Wechsel , pz-gelocht
- FS-Alu-Sicherheits-Wechselbeschlag, Klasse ES 1 nach DIN 18257
- Sicherheitsprofilzylinder P2 mit Aufbohr- und Ausziehschutz BZ nach DIN 18252
- 3 Schlüssel und Sicherungsschein

Verglasung: Einbruchhemmende Widerstandsklasse
nach DIN EN 356-P4A.
VSG (Verbundsicherheitsglas) 10 mm,
ISO-Glas VSG/VSG 24 mm
Max. Größe bis 1 m²

Sonderausstattungen:

- Drückergarnituren/Wechselgarnituren
beidseitig Drücker für Durchgangstür
 - Leichtmetall
 - Edelstahl
- Schlösser
 - Profilzylinder 45,5 + 30,5 (Gefahrenseite = Bandseite)
 - Profilzylinder 35,5 + 40,5 (Gefahrenseite = Bandgegenseite)
 - Panikschlösser
 - Blockschloss (muss gestellt werden)
- Obentürschließer DIN EN 1154
- Weitwinkelspion
- Verschlusskontrolle (Riegelkontakt) eingebaut
- Fluchttüröffner
- Alarmdrahteinlage
- Sicherheitsketten (auch abschließbar)
- Stahl-Trafogitter
- Regenblech/Regenleiste

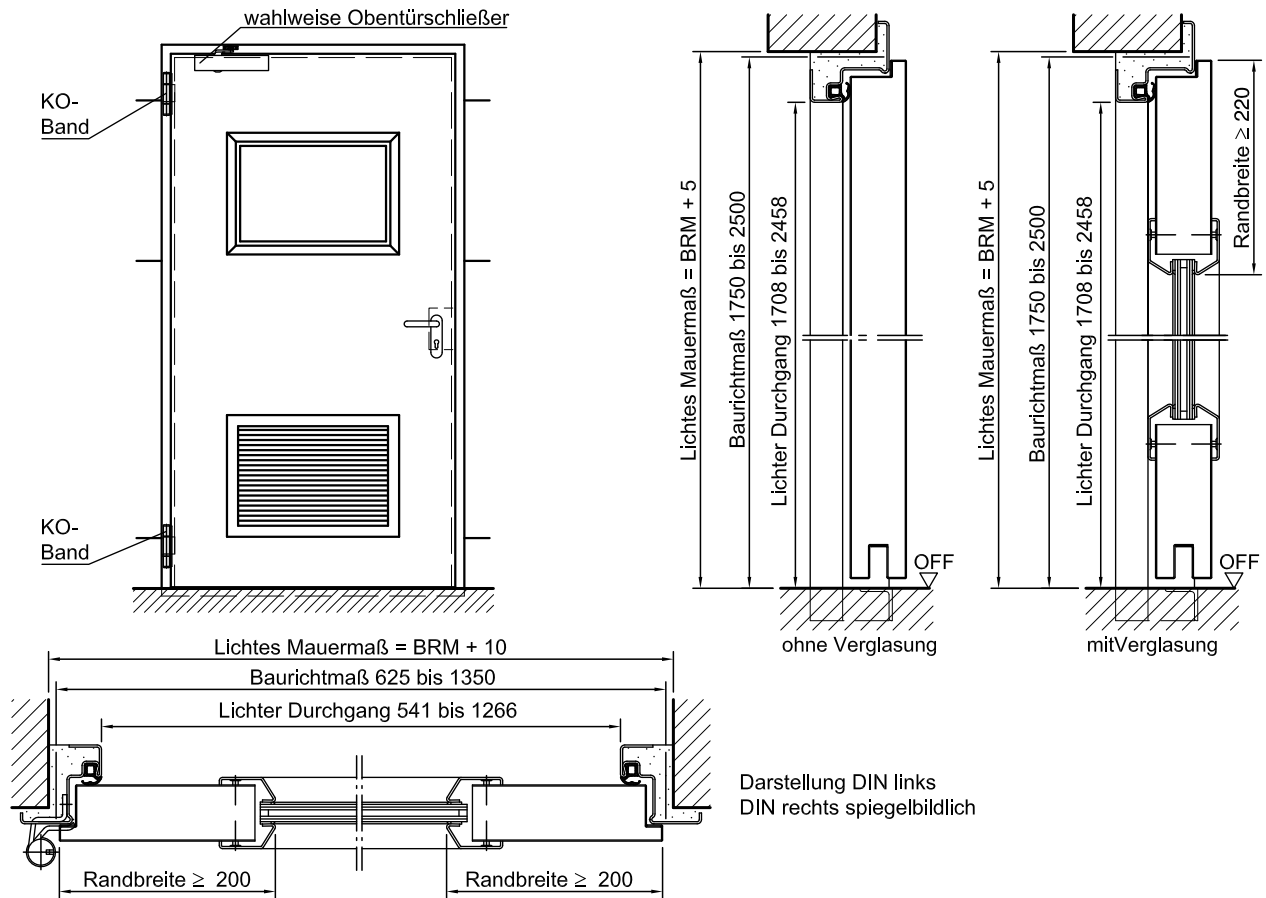
Normgrößen:

Bestellmaße/ Baurichtmaße Breite x Höhe	Lichte Durchgangsmaße (Eckzarge) Breite x Höhe
750 x 2000	666 x 1958
875 x 1875	791 x 1833
2000	1958
2125	2083
1000 x 2000	916 x 1958
2125	2083
1125 x 2000	1041 x 1958
2125	2083
1250 x 2000	1166 x 1958
2125	2083
2250	2208

Stahl-Sicherheitstür dw 52-1

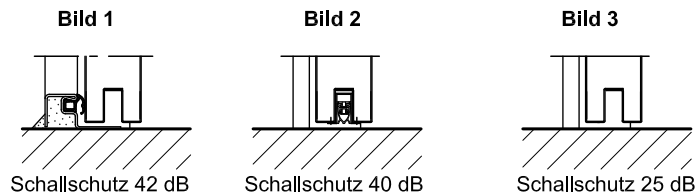
„Teckentrup DF“ WK 2

wahlweise mit Verglasung/Stahl-TrafoGitter



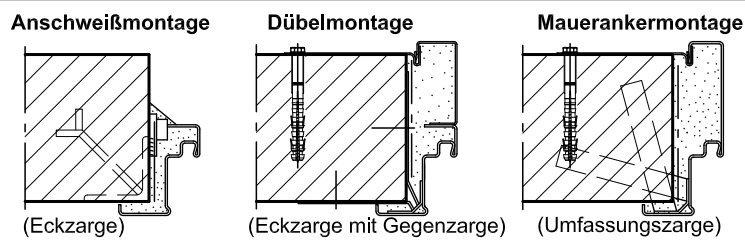
Bodenanschlüsse

Bild 1: mit unterem Anschlag/Standard
 Bild 2: mit absenkbarer Bodendichtung
 Bild 3: ohne Bodendichtung



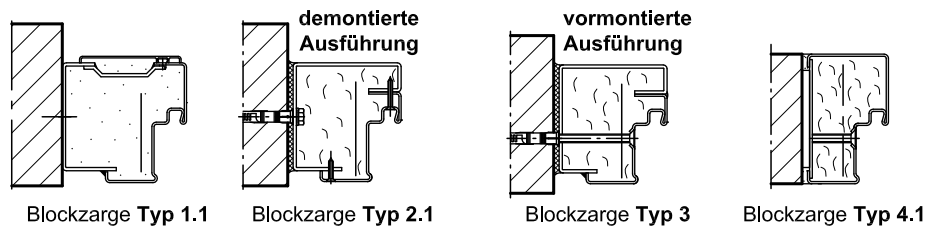
Einbau in Mauerwerk-/Betonwänden

Betonwände ≥ 100 mm
 Mauerwerkwände ≥ 115 mm



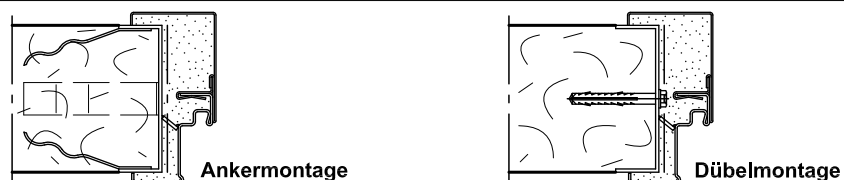
Einbau mit Blockzarge

Stumpfer Einbau zwischen Betonwänden ≥ 100 mm
 Mauerwerkwände ≥ 115 mm



Einbau in Porenbetonwänden

Plansteinen nach DIN 4165
 Festigkeitsklasse 4 mind. 175 mm oder aus bewehrten Porenbetonplatten
 Festigkeitsklasse 4.
 Wanddicke mind. 150 mm.



Stahl-Sicherheitstür dw 52-1

„Teckentrup DF“ WK 3

wahlweise mit Oberblende, Verglasung, Stahl-Trafogitter



Textbeispiel

Je nach Bedarf zusammenstellen und ausschreiben.

Die entsprechenden Angaben bitte den untenstehenden Technischen Daten entnehmen.

Stand 01.01.2015

Position	Stückzahl	Gegenstand	Einzelpreis €	Gesamtpreis €
		Sicherheitstür dw 52-1 „Teckentrup DF“, geprüft nach DIN ENV 1627 WK 3. Einflügeliges Türelement, Anschlagart DIN rechts. Türblatt 52 mm dick, 3-seitig gefälzt mit Dickfalz. Eckzarge 2,0 mm dick mit 3-seitiger Dichtung. Einsteckschloss mit Wechsel, pz-gelocht. Alu-Sicherheits-Wechselbeschlag Klasse ES 3. Sicherheitsprofilzylinder mit Aufbohr- und Ausziehschutz BZ Klasse 2. 3 Schlüssel und Sicherungsschein, 2 Konstruktionsbänder mit Kugellager. Bandbolzen gesichert. 4 Sicherungszapfen Fabrikat Sicherheitstür dw 52-1 „Teckentrup DF“ oder vergleichbar.		



Auch in **EDELSTAHL** erhältlich

Technische Daten

Produkt: Sicherheitstür dw 52-1 „Teckentrup DF“
geprüft nach DIN ENV 1627 WK 3

Einbau in:

- Mauerwerk mind. 115 mm
- Beton mind. 120 mm
- Porenbeton
 - nach DIN 4165 mind. 150 mm
 - bei bewehrten mind. 150 mm

Größenbereich: Breite: 500 - 1500 mm
Höhe: 1500 - 3000 mm
Mit Oberblende bis 3500 mm Höhe

Anschlagart: DIN rechts oder DIN links

Türblatt: doppelwandig, 3-seitig gefälzt
Türblattdicke: 52 mm
Blechdicke: 1,5 mm
Sicherungszapfen: mind. 4
Aussteifung: U- und Flachstahl
Isolierung: Mineralwolle

Zarge: Eckzarge 2,0 mm dick mit 3-seitiger Dichtung und unterem Bodenwinkel.
3 Mauer-Dübelanker je Seite.
Sonderausstattung:
Gegenzarge 1,5 mm dick,
Block- und Umfassungszarge 2,0 mm dick

Oberfläche: Türblatt/Zarge verzinkt und grundiert,
Grauweiß ähnlich RAL 9002

Bänder und Schließmittel:

- 2 Konstruktionsbänder mit Kugellager (Bandbolzen gesichert)

Beschläge:

- Bis BRM-Höhe 2375 mm Einsteckschloss mit Wechsel, pz-gelocht. Über 2375 mm mit zusätzlich oberer und unterer Verriegelung
- FS-Alu-Sicherheits-Wechselbeschlag, Klasse ES 3 nach DIN 18257
- Sicherheitsprofilzylinder mit Aufbohr- und Ausziehschutz BZ nach DIN 18252 Klasse 2
- 3 Schlüssel und Sicherungsschein

Verglasung:

Einbruchhemmende Widerstandsklasse nach DIN EN 356-P6B.
VSG (Verbundsicherheitsglas) 18 mm, ISO-Glas VSG/VSG 32 mm
Max. Größe bis 1,0 m²

Sonderausstattungen:

- Drückergarnituren/Wechselgarnituren beidseitig Drücker für Durchgangstür Leichtmetall Edelstahl
- Schlösser
 - Profilzylinder 45,5 + 30,5 (Gefahrenseite = Bandseite)
 - Profilzylinder 35,5 + 40,5 (Gefahrenseite = Bandgegenseite)
 - Panikschlösser
 - Blockschloss (muss gestellt werden)
- Obentürschließer DIN EN 1154
 - integrierten Türschließer ITS 96
- Weitwinkelspion
- Verschlusskontrolle (Riegelkontakt) eingebaut
- Fluchttüröffner
- E-Öffner
- Alarmdrahteinlage
- Sicherheitsketten (auch abschließbar)
- Stahl-Trafogitter
- Regenblech/Regenleiste

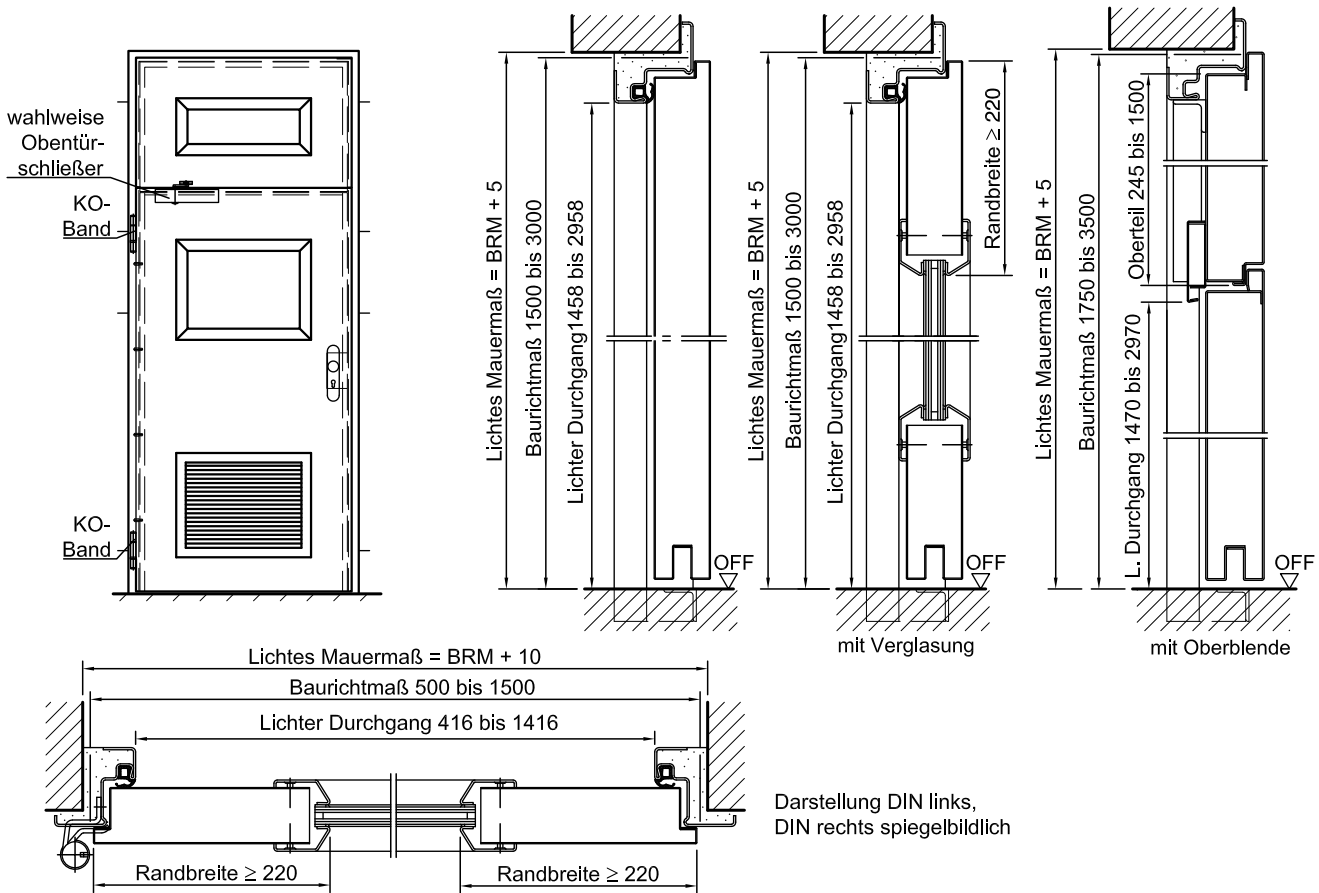
Normgrößen:

Bestellmaße/ Baurichtmaße Breite x Höhe	Lichte Durchgangsmaße (Eckzarge) Breite x Höhe
750 x 2000	666 x 1958
875 x 1875	791 x 1833
2000	1958
2125	2083
1000 x 2000	916 x 1958
2125	2083
1125 x 2000	1041 x 1958
2125	2083
1250 x 2000	1166 x 1958
2125	2083
2250	2208

Stahl-Sicherheitstür dw 52-1

„Teckentrup DF“ WK 3

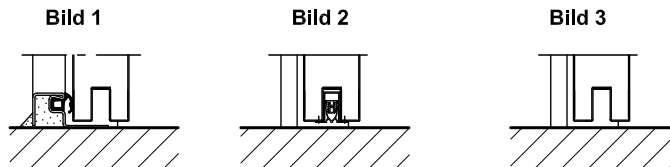
wahlweise mit Oberblende, Verglasung, Stahl-Trafogitter



Darstellung DIN links, DIN rechts spiegelbildlich

Bodenanschlüsse

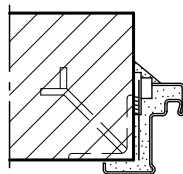
Bild 1: mit unterem Anschlag/Standard
 Bild 2: mit absenkbarer Bodendichtung
 Bild 3: ohne Bodendichtung



Einbau in Mauerwerk-/Betonwänden

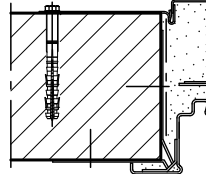
Betonwände ≥ 100 mm
 Mauerwerkswände ≥ 115 mm

Anschweißmontage



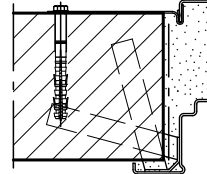
(Eckzarge)

Dübelmontage



(Eckzarge mit Gegenzarge)

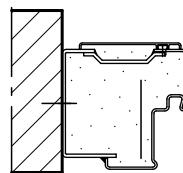
Mauerankermontage



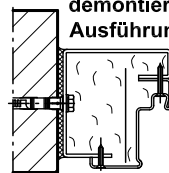
(Umfassungszarge)

Einbau mit Blockzarge

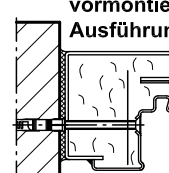
Stumpfer Einbau zwischen
 Betonwände ≥ 100 mm
 Mauerwerkswände ≥ 115 mm



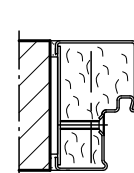
Blockzarge Typ 1.1



Blockzarge Typ 2.1



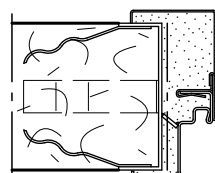
Blockzarge Typ 3



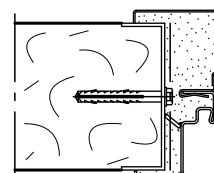
Blockzarge Typ 4.1

Einbau in Porenbetonwänden

Aus Porenbetonblock- bzw.
 Plansteinen nach DIN 4165
 Festigkeitsklasse 4 mind.
 150 mm oder aus bewehrten
 Porenbetonplatten
 Festigkeitsklasse 4.
 Wanddicke mind. 150 mm.



Ankermontage



Dübelmontage

Stahl-Sicherheitstür dw 52-1

„Teckentrup DF“ WK 4

wahlweise mit Oberblende, wahlweise mit Verglasung



Textbeispiel

Je nach Bedarf zusammenstellen und ausschreiben.
Die entsprechenden Angaben bitte den untenstehenden Technischen Daten entnehmen.
Stand 01.01.2015

Position	Stückzahl	Gegenstand	Einzelpreis €	Gesamtpreis €
		Sicherheitstür dw 52-1 „Teckentrup DF“, geprüft nach DIN ENV 1627 WK 4. Einflügeliges Türelement, Anschlagart DIN rechts. Türblatt 52 mm dick, 3-seitig gefälzt mit Dickfalz. Eckzarge 2,0 mm dick mit 3-seitiger Dichtung. Einsteckschloss mit Wechsel, pz-gelocht. Alu-Sicherheits-Wechselbeschlag Klasse ES 3, Sicherheitsprofilzylinder mit Aufbohr- und Ausziehschutz BZ nach DIN 18252 Klasse 3. 3 Schlüssel und Sicherungsschein. 2 Konstruktionsbänder mit Kugellager, Bandbolzen gesichert. 4 Sicherungszapfen. Fabrikat Sicherheitstür dw 52-1 „Teckentrup DF“ oder vergleichbar.		



Auch in **EDELSTAHL** erhältlich

Technische Daten

Produkt: Sicherheitstür dw 52-1 „Teckentrup DF“
geprüft nach DIN ENV 1627 WK 4

Einbau in:

- Mauerwerk mind. 240 mm
- Beton mind. 140 mm

Größenbereich:

Breite: 500 - 1500 mm
Höhe: 1500 - 3000 mm
Mit Oberblende BRM-Höhe bis 3500 mm

Anschlagart: DIN rechts oder DIN links

Türblatt: doppelwandig, 3-seitig gefälzt, **Dickfalz**
Türblattdicke: 52 mm
Blechdicke: 1,5 mm
Sicherungszapfen: mind. 4
Aussteifung: Einlage nach DIN ENV 1627
Isolierung: Mineralwolle

Zarge: Eckzarge 2,0 mm dick mit 3-seitiger Dichtung und unterem Bodenwinkel. 3 Mauer-Dübelanker je Seite.
Sonderausstattung:
Gegenzarge 1,5 mm dick
Block- und Umfassungszarge 2,0 mm dick

Oberfläche: Türblatt/Zarge verzinkt und grundiert, Grauweiß ähnlich RAL 9002.

Bänder und

Schließmittel:

- 2 Konstruktionsbänder mit Kugellager (Bandbolzen gesichert)

Beschläge:

- Einsteckschloss mit Wechsel nach DIN 18251, pz-gelocht mit zusätzlicher Verriegelung nach oben und unten
- FS-Alu-Sicherheits-Wechselbeschlag, Klasse ES 3 nach DIN 18257
- Sicherheitsprofilzylinder mit Aufbohr- und Ausziehschutz BZ nach DIN 18252 Klasse 3
- 3 Schlüssel und Sicherungsschein

Verglasung:

Einbruchhemmende Widerstandsklasse nach DIN EN 356-P6B.
VSG (Verbundsicherheitsglas) 18 mm, ISO-Glas VSG/VSG 32 mm
Max. Größe bis 1,0 m²

Sonderausstattungen:

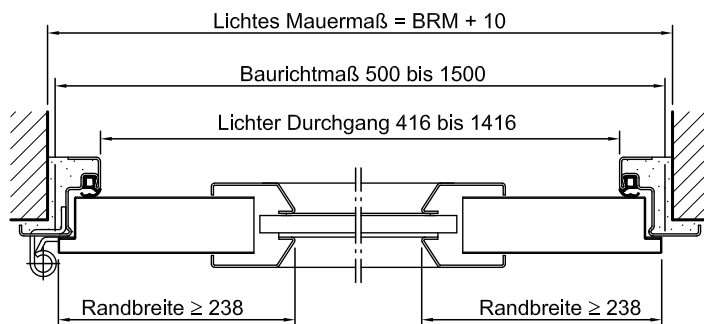
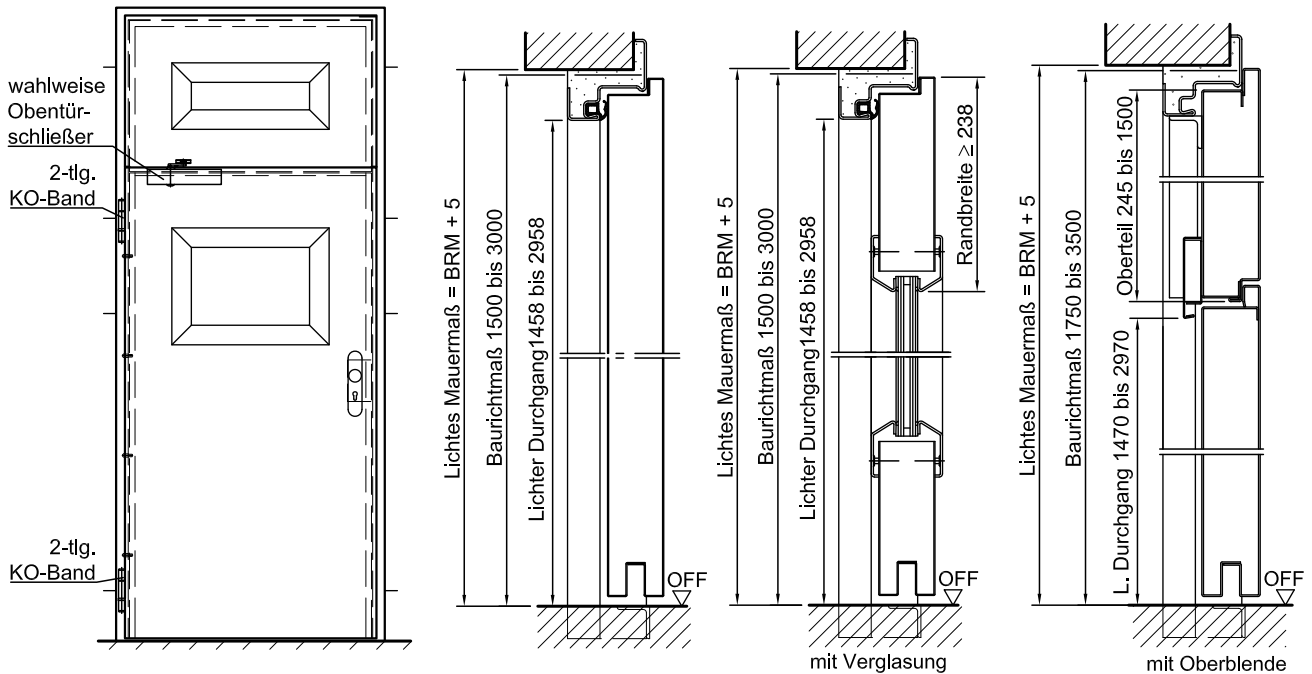
- Drückergarnituren/Wechselgarnituren beidseitig Drücker für Durchgangstür
 - Leichtmetall
 - Edelstahl
- Schlösser
 - Profilzylinder 47,5 + 32,5 (Gefahrenseite = Bandseite)
 - Profilzylinder 37,5 + 42,5 (Gefahrenseite = Bandgegenseite)
 - Blockschloss (muss gestellt werden)
- Obentürschließer DIN EN 1154
 - integrierten Türschließer ITS 96
- Weitwinkelspion
- Verschlusskontrolle (Riegelkontakt) eingebaut
- Fluchttüröffner
- E-Öffner
- Alarmdrahteinlage
- Sicherheitsketten (auch abschließbar)
- Regenblech/Regenleiste

Normgrößen:	Bestellmaße/ Baurichtmaße Breite x Höhe	Lichte Durchgangsmaße (Eckzarge) Breite x Höhe
	750 x 2000	666 x 1958
875 x 1875	791 x 1833	
2000	1958	
2125	2083	
1000 x 2000	916 x 1958	
2125	2083	
1125 x 2000	1041 x 1958	
2125	2083	
1250 x 2000	1166 x 1958	
2125	2083	
2250	2208	

Stahl-Sicherheitstür dw 52-1

„Teckentrup DF“ WK 4

wahlweise mit Oberblende, wahlweise mit Verglasung



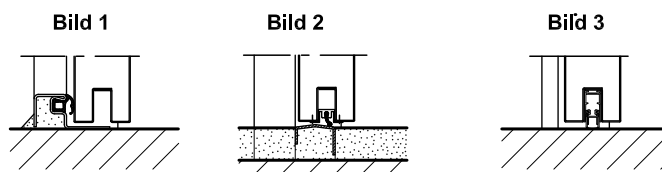
Darstellung DIN links, DIN rechts spiegelbildlich

Bodenanschlüsse

Bild 1: mit unterem Anschlag/Dichtung

Bild 2: mit "Teckentrup"-Schleifdichtung

Bild 3: mit absenkbarer Bodendichtung



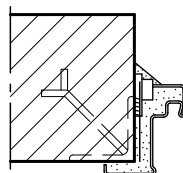
Einbau in Mauerwerk-/Betonwänden

Betonwände ≥ 140 mm
Mauerwerkswände ≥ 240 mm

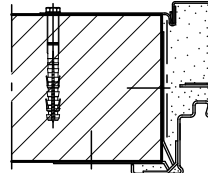
Anschweißmontage

Dübelmontage

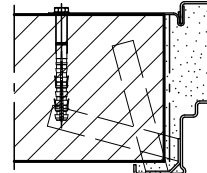
Mauerankermontage



(Eckzarge)



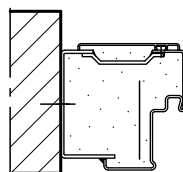
(Eckzarge mit Gegenzarge)



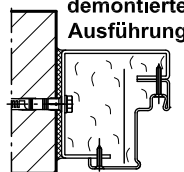
(Umfassungszarge)

Einbau mit Blockzarge

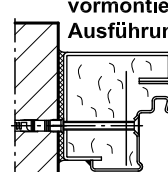
Stumpfer Einbau zwischen
Betonwänden ≥ 100 mm
Mauerwerkswänden ≥ 115 mm



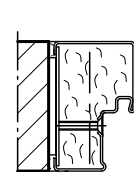
Blockzarge Typ 1.1



Blockzarge Typ 2.1



Blockzarge Typ 3



Blockzarge Typ 4.1